

ГРАФИЧЕСКОЕ ОПИСАНИЕ

местоположения границ населенных пунктов, территориальных зон, особо охраняемых природных территорий, зон с особыми условиями использования территории

Публичный сервитут в целях эксплуатации линейного объекта – водопроводной сети (номер регистрации права хозяйственного ведения ГУП «Водоканал Санкт-Петербурга» № 78-78-05/0024/2009-010 от 23.12.2009)

(наименование объекта, местоположение границ которого описано (далее - объект))

Раздел 1

Сведения об объекте

№ п/п	Характеристики объекта	Описание характеристик
1	2	3
1.	Местоположение объекта	город Санкт-Петербург
2.	Площадь объекта +/- величина погрешности определения площади (Р +/- Дельта Р)	485 +/- 8 м ²
3.	Иные характеристики объекта	-

Раздел 2

Сведения о местоположении границ объекта

1. Система координат СК-1964

2. Сведения о характерных точках границ объекта

Обозначение характерных точек границ	Координаты, м		Метод определения координат характерной точки	Средняя квадратическая погрешность положения характерной точки (Mt), м	Описание обозначения точки на местности (при наличии)
	X	Y			
1	2	3	4	5	6
1	87782.27	87157.34	Аналитический метод	0.1	-
2	87796.93	87117.57	Аналитический метод	0.1	-
3	87797.21	87116.95	Аналитический метод	0.1	-
4	87797.22	87116.93	Аналитический метод	0.1	-
5	87797.49	87116.53	Аналитический метод	0.1	-
6	87797.76	87116.12	Аналитический метод	0.1	-
7	87797.78	87116.10	Аналитический метод	0.1	-
8	87798.12	87115.77	Аналитический метод	0.1	-
9	87798.47	87115.41	Аналитический метод	0.1	-
10	87798.49	87115.40	Аналитический метод	0.1	-
11	87798.90	87115.14	Аналитический метод	0.1	-
12	87799.31	87114.87	Аналитический метод	0.1	-
13	87799.33	87114.86	Аналитический метод	0.1	-
14	87799.78	87114.68	Аналитический метод	0.1	-
15	87800.24	87114.49	Аналитический метод	0.1	-
16	87800.26	87114.49	Аналитический метод	0.1	-
17	87801.80	87114.05	Аналитический метод	0.1	-
18	87804.00	87116.66	Аналитический метод	0.1	-
19	87816.11	87120.39	Аналитический метод	0.1	-
20	87805.43	87123.42	Аналитический метод	0.1	-
21	87791.80	87160.39	Аналитический метод	0.1	-
22	87790.39	87159.94	Аналитический метод	0.1	-

2. Сведения о характерных точках границ объекта

Обозначение характерных точек границ	Координаты, м		Метод определения координат характерной точки	Средняя квадратическая погрешность положения характерной точки (Mt), м	Описание обозначения точки на местности (при наличии)
	X	Y			
1	2	3	4	5	6
1	87782.27	87157.34	Аналитический метод	0.1	-

3. Сведения о характерных точках части (частей) границы объекта

Обозначение характерных точек части границы	Координаты, м		Метод определения координат характерной точки	Средняя квадратическая погрешность положения характерной точки (Mt), м	Описание обозначения точки на местности (при наличии)
	X	Y			
1	2	3	4	5	6
-	-	-	-	-	-

Раздел 3

Сведения о местоположении измененных (уточненных) границ объекта

1. Система координат -

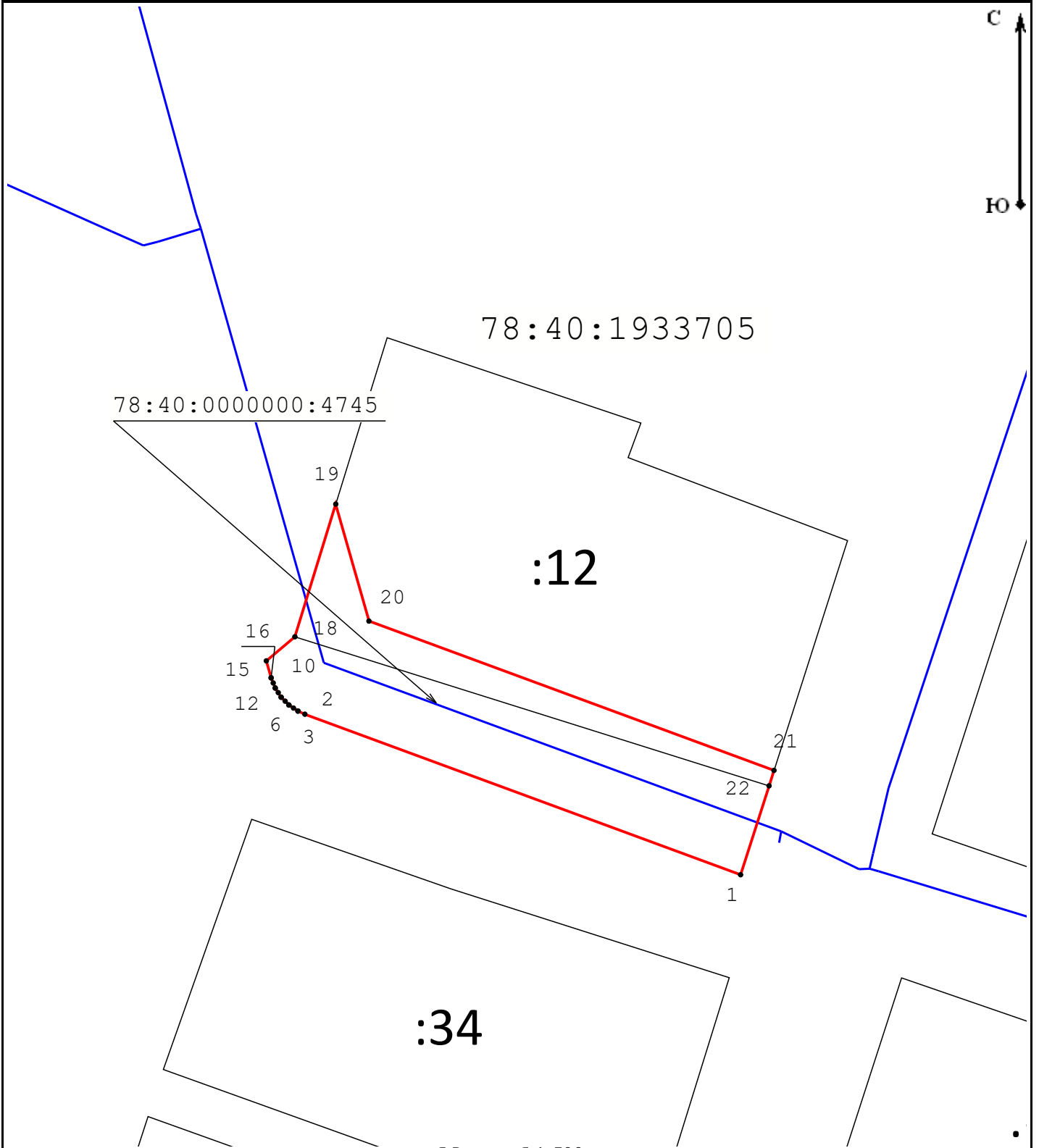
2. Сведения о характерных точках границ объекта

Обозначение характерных точек границ	Существующие координаты, м		Измененные (уточненные) координаты, м		Метод определения координат характерной точки	Средняя квадратическая погрешность положения характерной точки (Mt), м	Описание обозначения точки на местности (при наличии)
	X	Y	X	Y			
1	2	3	4	5	6	7	8
-	-	-	-	-	-	-	

3. Сведения о характерных точках части (частей) границы объекта





Обозначение характерных точек части границы	Существующие координаты, м		Измененные (уточненные) координаты, м		Метод определения координат характерной точки	Средняя квадратическая погрешность положения характерной точки (Mt), м	Описание обозначения точки на местности (при наличии)
	X	Y	X	Y			
1	2	3	4	5	6	7	8
-	-	-	-	-	-	-	

Схема расположения границ публичного сервитута



Масштаб 1:500

Условные обозначения:

- | | |
|---|---|
|  - Граница публичного сервитута |  - Граница сооружения "Водопроводная сеть" |
|  - Граница кадастрового квартала |  - Граница земельного участка |
| 78:40:0000000:4745 - Кадастровый номер сооружения "Водопроводная сеть" | 78:37:0017503 - Номер кадастрового квартала |
| :12 - Кадастровый номер земельного участка | ● 1 - Обозначение характерной точки границы публичного сервитута |

Подпись _____



Место для оттиска печати (при наличии) лица,
составившего описание местоположения границ объекта

Дата «10» апреля 2023 г.